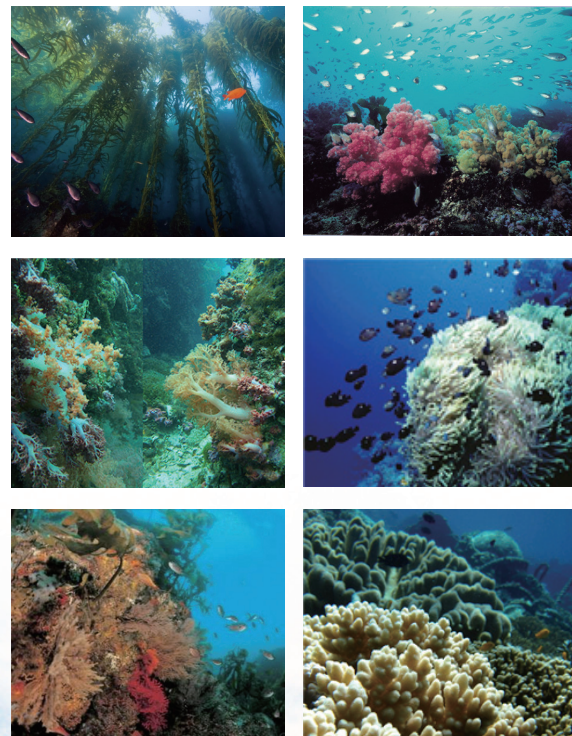


# Technology

## 친해양 환경복원

- 해양생물의 산란지 보호 및 오염저감 방안 연구
- 환경복원을 통한 친수공간 확보 / 물순환연구
- 지하수 보전 및 활용 / 친환경·신기술 담수 저장시설
- 환경복원을 통한 관광자원 육성 / 레저활동 촉진



## INNOVATION

국내외 석박사를 중심으로 전문 연구인력 구성

친환경복원  
기술력확보

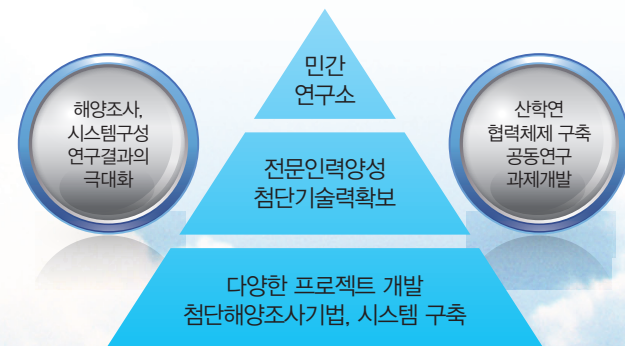
친환경  
브랜드  
이미지 홍보

국가 R/D  
과제 개발  
및 사업화

해양산업의  
메카로써  
기술력 확보

## VISION

친해양환경 첨단기법을 이용한 해양연구 및 자료제공



[www.marinetech-in.co.kr](http://www.marinetech-in.co.kr)

(본사) 제주시 아라일동 제주대학교 중소기업종합센터 108호

(지사) 서울특별시 마포구 염리동 520번지 102동 203호

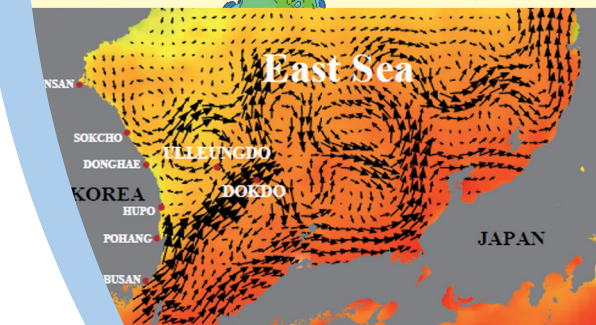
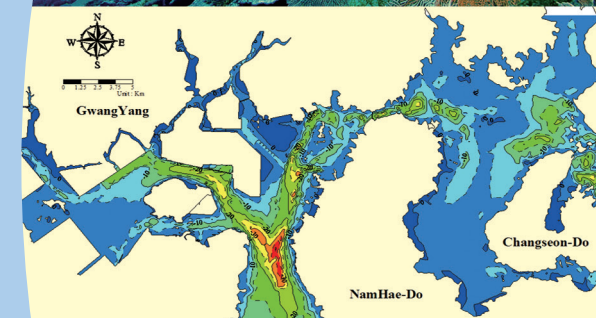
TEL. 064.756.0083

FAX. 064.756.0093



**(주)해양기술연구소**

[www.marinetech-in.co.kr](http://www.marinetech-in.co.kr)





# Introduction

(주)해양기술연구소는 국내외 석·박사를 중심으로 전문인력이 구성되어 있으며, 대학, 연구원, 기술기업 등과의 협력체결로 장비 및 인력 공동활용 체제를 구축함으로써 경쟁력을 확보한 첨단기술기업으로 성장하고자 합니다.

세계 7대 자연경관에 선정된 제주도는 세계적으로 소중한 자산으로 보전가치가 매우 높습니다. 따라서, (주)해양기술연구소는 본사를 제주도에 유치하여 전문인력 양성 및 해양환경 보전에 기여하고자 합니다.

해양환경영향평가  
해양청정에너지연구  
물순환생태연구

친해양환경복원

(주)  
해양기술연구소

지형정보시스템

해양조사, 수치모델링

위성사진활용  
해안선 변동파악  
GIS 및 DB구축

해양물리 / 환경조사  
해양수치모델링  
환경변화 저감방안제시

# Technology

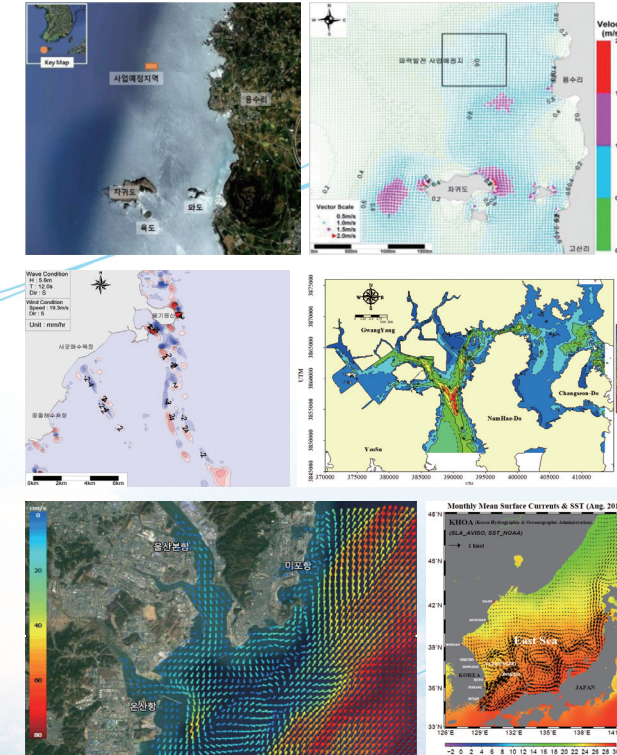
## 해양물리·환경조사 / 분석

- 물리, 화학, 생물학 인자에 대한 정밀 측정과 분석
- 연안개발 및 이용에 따른 해양수질변화 예측
- 조석, 조류, 해류, 파랑에 대한 관측조사
- 해수의 물리적 특성인 수온, 염분에 대한 관측조사
- 해양의 영양염, 오염물질 등의 농도 분석
- 수심측량을 통한 환경변화 영향 기초자료제공



## 해양수치모델링

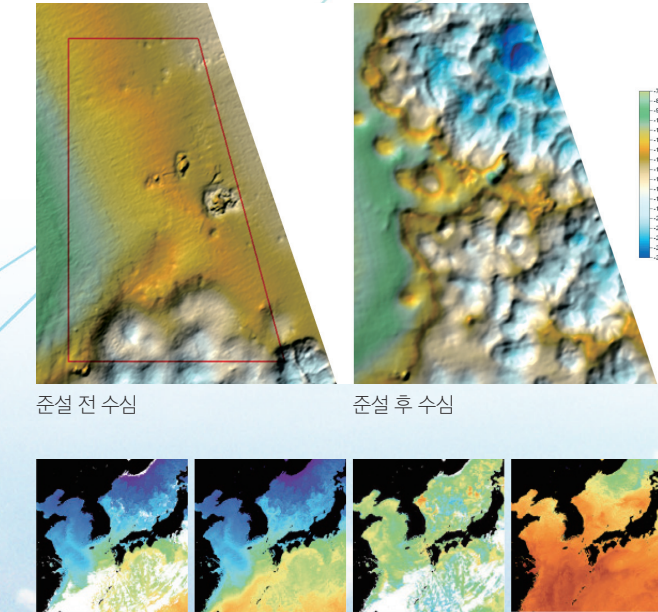
- 해양개발로 인한 인근 해역 해황변화 추정(환경영향평가)
- 수치모델링을 통한 해수유동변화, 부유사확산 범위 산출
- 해양개발로 인한 경제, 사회적 환경변화 파악
- 해양환경변화 저감방안제시



# Technology

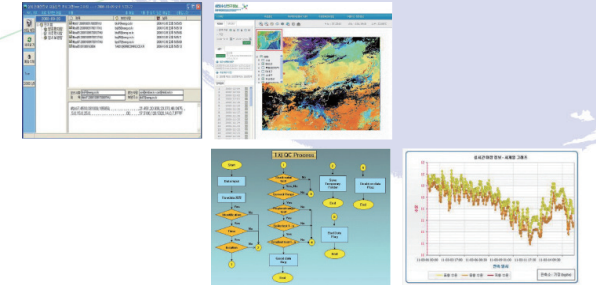
## 지형정보 시스템

- 인공위성 첨단원격자료 분석 및 활용
- 해양환경변화 파악에 유용하게 활용
- 해안선 변동/항만개발의 영향 추정
- 갯녹음 분포 파악 및 해결방안 제시
- 준설공사로 인한 해저지형 변화 분석
- 조간대 지역의 수심 및 면적 변동 분석
- 수온변동, 부유사 확산 등 원해역 환경변화 파악



## 해양자료 품질관리 / DB 구축

- 해양환경변화 예측에 정확한 정보제공
- 국가해양환경 및 생태계 보전대책 수립
- 수질자동측정망구축 및 실시간 환경변화 파악



## 해양 청정에너지

- 환경오염이 생기지 않는 자연에너지
- 청정에너지 자원개발(파력발전, 해상풍력발전 등)
- 파력발전 : 차귀도 해역 500kW급 시험운용 중
- 해상풍력발전단지에 대한 풍력발전량 조사 및 적지선정
- 소음 등 환경에 미치는 영향이 적으며, 관광단지화 가능





# **Marine Technology Institute**